



Entre Florenville et Libramont: Infrabel renouvelle l'infrastructure ferro- viaire près de chez vous



Entre Florenville et Libramont



Du 16 octobre au 13 décembre 2021

Nous renouvelons des éléments de l'infrastructure ferroviaire au niveau des voies. Ces travaux sont nécessaires pour garantir la sécurité du trafic ferroviaire.

Planning du chantier :

- **Travaux sans interruption :**
 - ⇒ Du 16 octobre (23h) au 18 octobre (15h) à la hauteur de la rue de la Station et de Remenenveaux (gare de Florenville)
- **Travaux sans interruption , weekend compris:**
 - ⇒ Du 28 octobre au 8 novembre à la hauteur de la Ferme de Brédeau (Libramont-Chevigny)
- **Travaux sans interruption les week-ends** (renouvellement du passage à niveau):
 - ⇒ 27 au 29 novembre, 4 au 6 décembre et 11 au 13 décembre à la hauteur de la rue des Houpettes (Bertrix)
- **Travaux de nuit ponctuels** possibles (22h—6h) en dehors de ces dates selon l'avancement du chantier
- D'autres activités seront menées entre Florenville et Bertrix sans impact pour les riverains.

Quelles conséquences pour vous ?

- **Passage à niveau fermé (rue des Houpettes) à tous les usagers lors des travaux aux dates indiquées ci-dessus, sans exception.** Tenez en compte lors de vos déplacements.
 - ⇒ **Une déviation** sera définie par votre commune
- **Bruits et vibrations** possibles suite à l'usage d'engins de chantier
- **Présence et circulation de véhicules** à proximité du site
- **Éclairage artificiel** la nuit

MERCI ! Pour votre patience et votre compréhension. Nos équipes prendront toutes les mesures pour préserver au maximum votre confort de vie.

 www.infrabel.be/fr/chantiers

 contact@infrabel.be

 02 525 22 11



INFRABEL

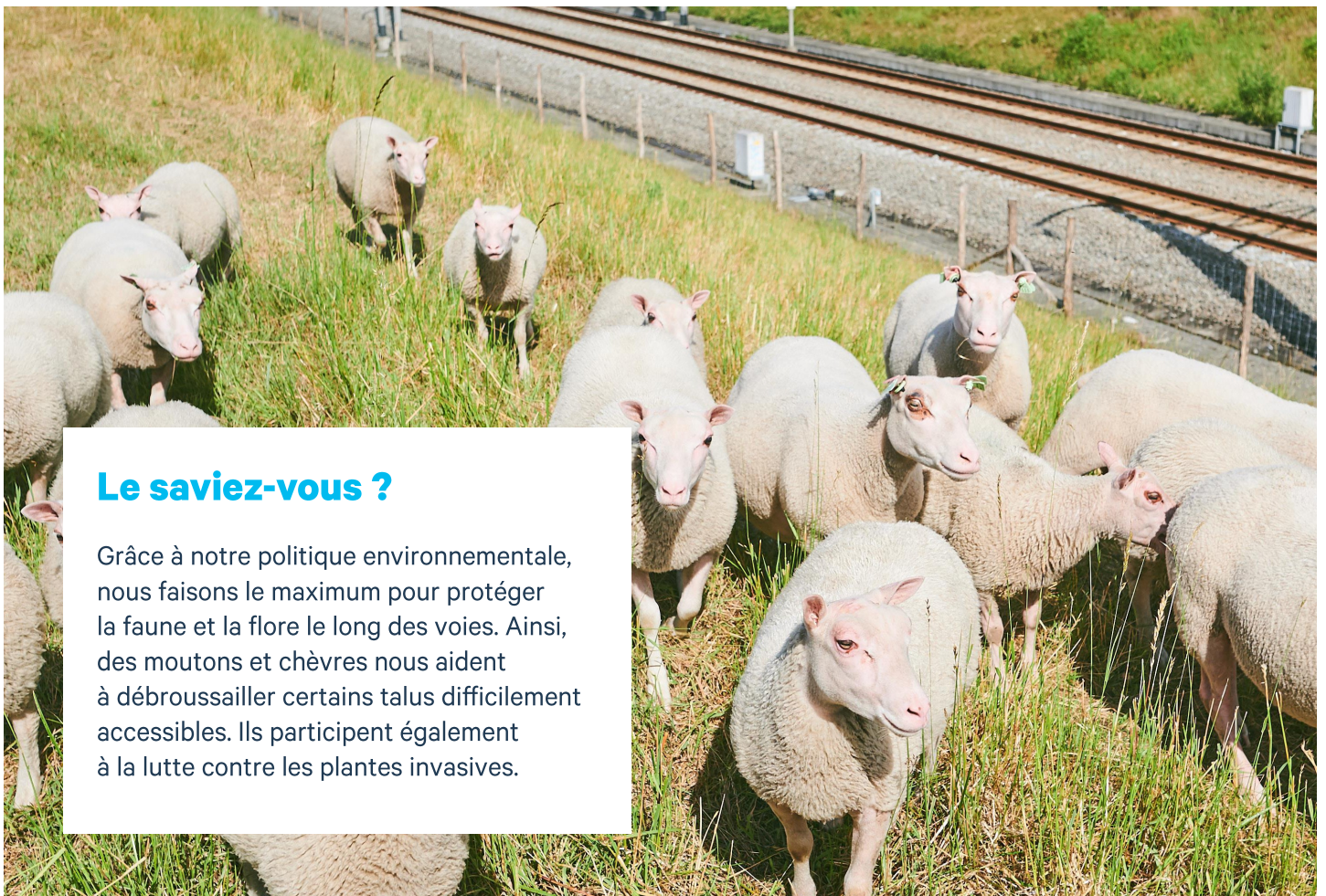
www.infrabel.be





Travaux de nuit

Pourquoi réalisons-nous régulièrement des travaux de nuit ? Cela permet d'une part d'éviter de gêner la circulation ferroviaire et de devoir interrompre le trafic en journée. Et d'autre part, de garantir la sécurité des travailleurs sur les chantiers.



Le saviez-vous ?

Grâce à notre politique environnementale, nous faisons le maximum pour protéger la faune et la flore le long des voies. Ainsi, des moutons et chèvres nous aident à débroussailler certains talus difficilement accessibles. Ils participent également à la lutte contre les plantes invasives.