

ANNEXE I

CARACTERISTIQUES DU LOT

Lot 9 : Fagne de la Béguine

Surface forestière et RND (soumise au régime forestier) : 156,1 ha

Compartiments : 691, 692, 693, 694, 695, 696, 697, 698, 699, 700, 701

Surface de plaines : 0 ha

Composition surfaces soumises : 53 % feuillus, 45 % résineux, 0 % Réserves Naturelles, 2 % Autres

Agents Forestiers : Philippe TITEUX (0478/78.11.19)

Tableau de chasse des 3 dernières saisons cynégétiques : (y compris lots 27 et 28 et propriétés privées (total environ 600 ha))

	2017-2018	2018-2019	2019-2020
Tirs espèce cerf	4 boisés – 5 non boisés	5 boisés – 2 non boisés	5 boisés – 2 non boisés
Tirs sangliers	48	24	43
Tirs chevreuil	2	9	5

Montant du loyer annuel indexé hors précompte et hors 1/5 provisionnel à la fin de la saison 2019 - 2020 : / €

Conseil cynégétique : Unité cynégétique du Massif de Saint-Hubert. Président : M. P-E de BECKER, Fontaine Cabouche 12 à 1390 Grez-Doiceau. Secrétaire : M. A. LAPAILLE, 1 route des Gohineaux – 6880 BERTRIX – Secteur 2

*Gagnages améliorés ou non * : 0,6 ha.*

*Aires de repos, de délasserment ou de bivouac * : néant*

*Aires d'accès libre pour mouvements de jeunesse * : 9,8 ha (701)*

*Surface des parcelles forestières sous clôtures (à 2 m de haut) * : 1,2 ha (693/3.12 – 700/4)*

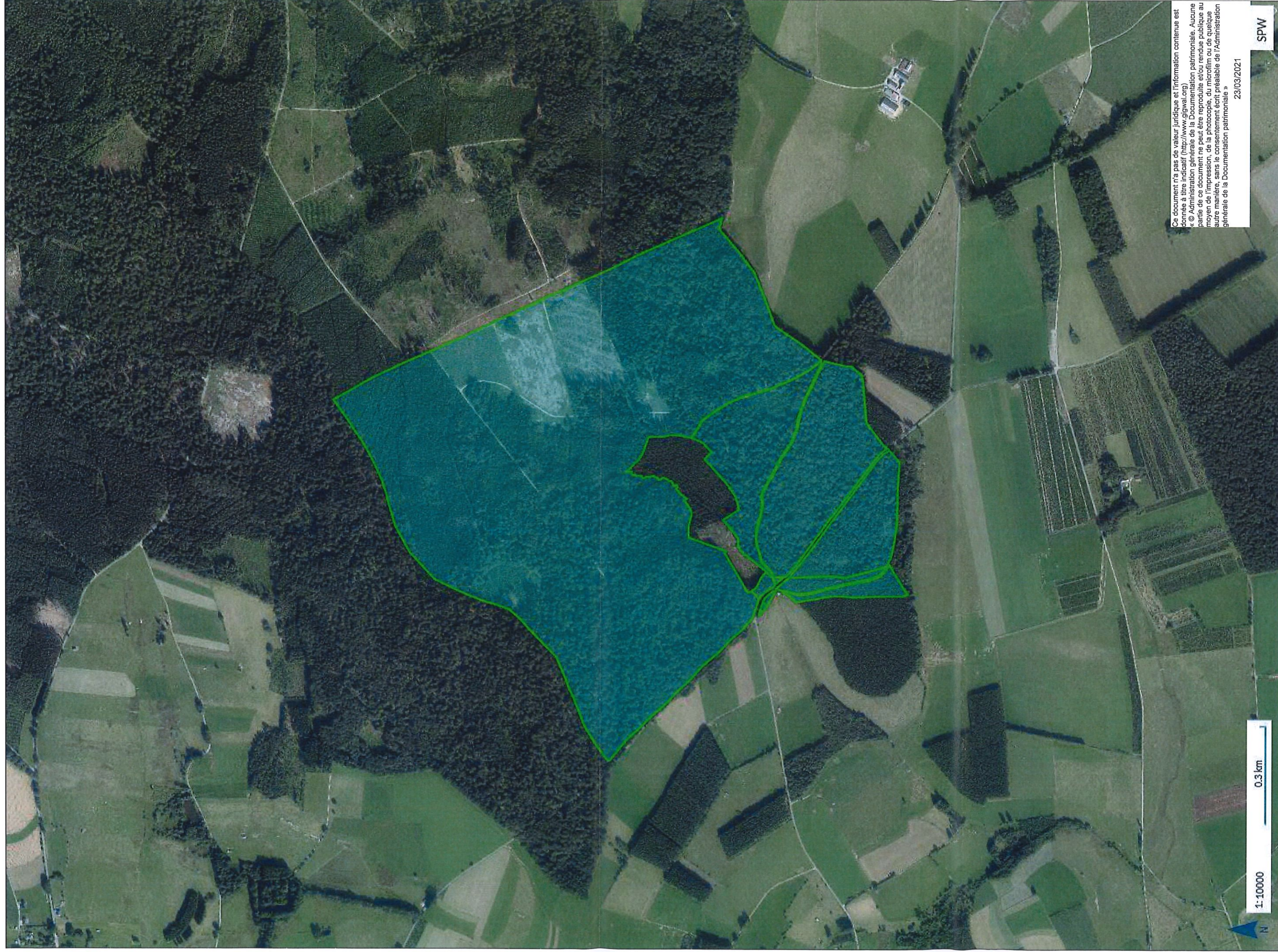
*Parcelles classées en RND (Réserve Naturelle Domaniale) * : 0 ha*

*Blocs enclavés n'appartenant pas au bailleur * : quelques propriétés privées*

*Pavillons de chasse * : néant*

*Nombre de miradors libres d'accès * : néant*

** Situation fin 2020, susceptible de changements*



1:10000

0.3 km

N

Ce document n'a pas de valeur juridique et l'information contenue est donnée à titre indicatif (<http://www.gigval.org>)
« © Administration générale de la Documentation patrimoniale. Aucune partie de ce document ne peut être reproduite et/ou rendue publique au moyen de l'impression, de la photocopie, du microfilm ou de quelque autre manière, sans le consentement écrit préalable de l'Administration générale de la Documentation patrimoniale »

23/03/2021

SPW