

1 Chapelle de Lhommal



Ce lieu de culte est probablement très ancien, antérieur sans doute à l'ère chrétienne. 1838, date inscrite à la voûte de la chapelle rappelle les premiers travaux de restauration de la chapelle. La fontaine est réputée bienfaisante pour les maladies des yeux et de la peau. Chaque année, le 8 septembre, le pèlerinage s'accompagne d'ablutions. L'assemblée ne manque pas d'y remplir des flacons.

2 Chapelle de Lorette



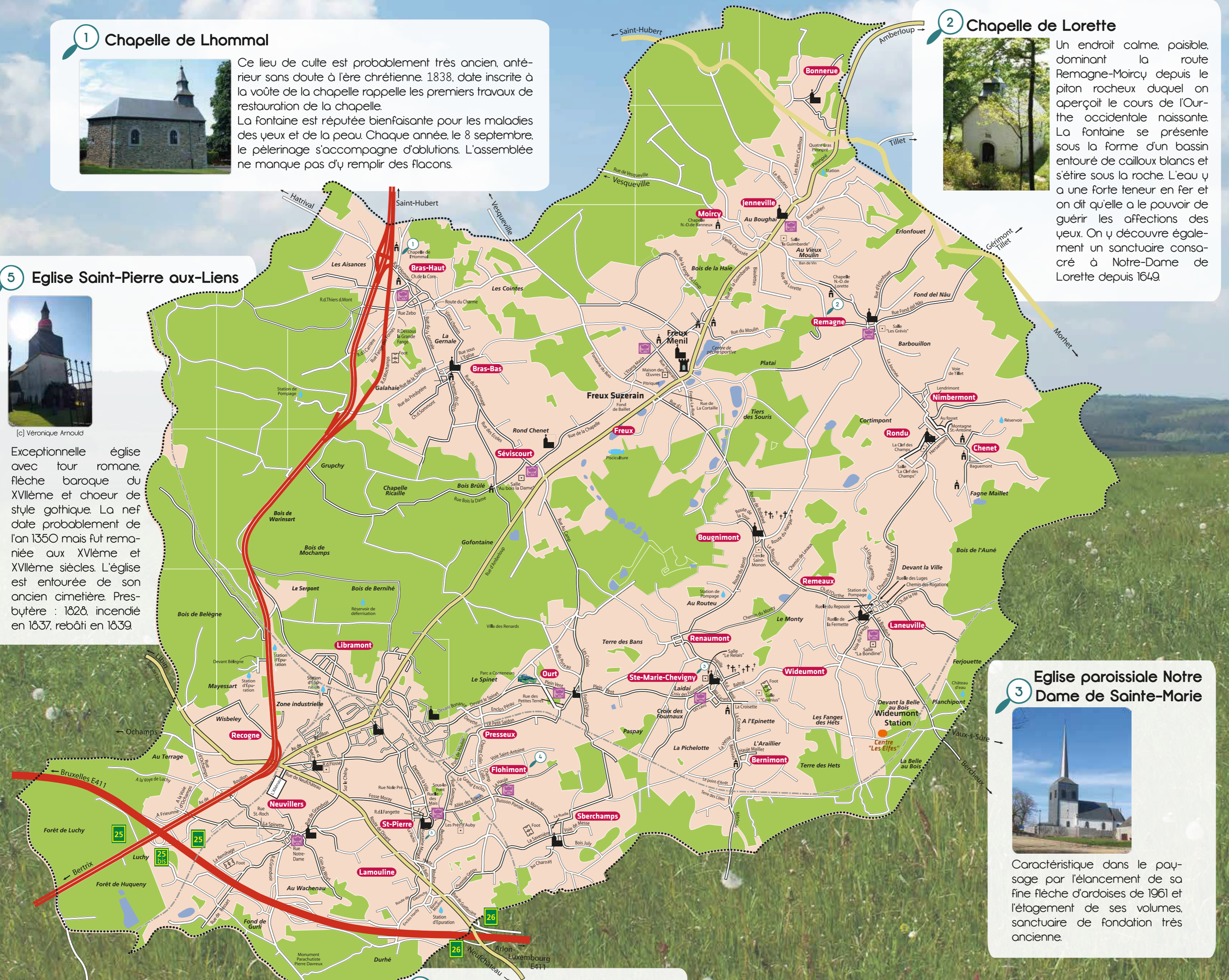
Un endroit calme, paisible, dominant la route Remagne-Moiricy depuis le piton rocheux duquel on aperçoit le cours de l'Ourthe occidentale naissante. La fontaine se présente sous la forme d'un bassin entouré de cailloux blancs et s'étire sous la roche. L'eau y a une forte teneur en fer et on dit qu'elle a le pouvoir de guérir les affections des yeux. On y découvre également un sanctuaire consacré à Notre-Dame de Lorette depuis 1649.

5 Eglise Saint-Pierre aux-Liens



(c) Véronique Arnould

Exceptionnelle église avec tour romane, flèche baroque du XVIIème et chœur de style gothique. La nef date probablement de l'an 1350 mais fut remaniée aux XVIème et XVIIème siècles. L'église est entourée de son ancien cimetière. Presbytère : 1828, incendié en 1837, rebâti en 1839.



3 Eglise paroissiale Notre Dame de Sainte-Marie



Caractéristique dans le paysage par l'élanement de sa fine flèche d'ardoises de 1961 et l'étagement de ses volumes, sanctuaire de fondation très ancienne.

4 Flohimont, village propre et fleuri



(c) Véronique Arnould

Un des plus jolis villages propre et fleuri de notre Province où vous trouverez notamment un ancien lavoir alimenté en eau de source par un tuyau de fonte et la magnifique allée des tilleuls reliant les villages de Flohimont et Saint-Pierre.

Nous faisons également partie de:

LEGENDE

- Ecoles
- Cultes
- Salle
- Château
- Station d'eau, ...

HEURES D'OUVERTURE

Administration Communale
Du lundi au jeudi de 8h00 à 12h00
Le vendredi de 13h00 à 17h00
Le samedi de 9h00 à 12h00
Le dimanche de 13h00 à 18h00
(permance population et état civil)

INFORMATIONS

- Centre culturel: www.cclibramont.be
- Bibliothèque communale: www.bibliothèque.libramontchevigny.be
- Office du Tourisme: www.tourisme.libramontchevigny.be
- Halle aux Foires: 061/22 39 31
- Libramont Exhibition & Congress: www.libramont-exhibition.com
- Libr'Accueil - CPAS: www.cpas.libramontchevigny.be

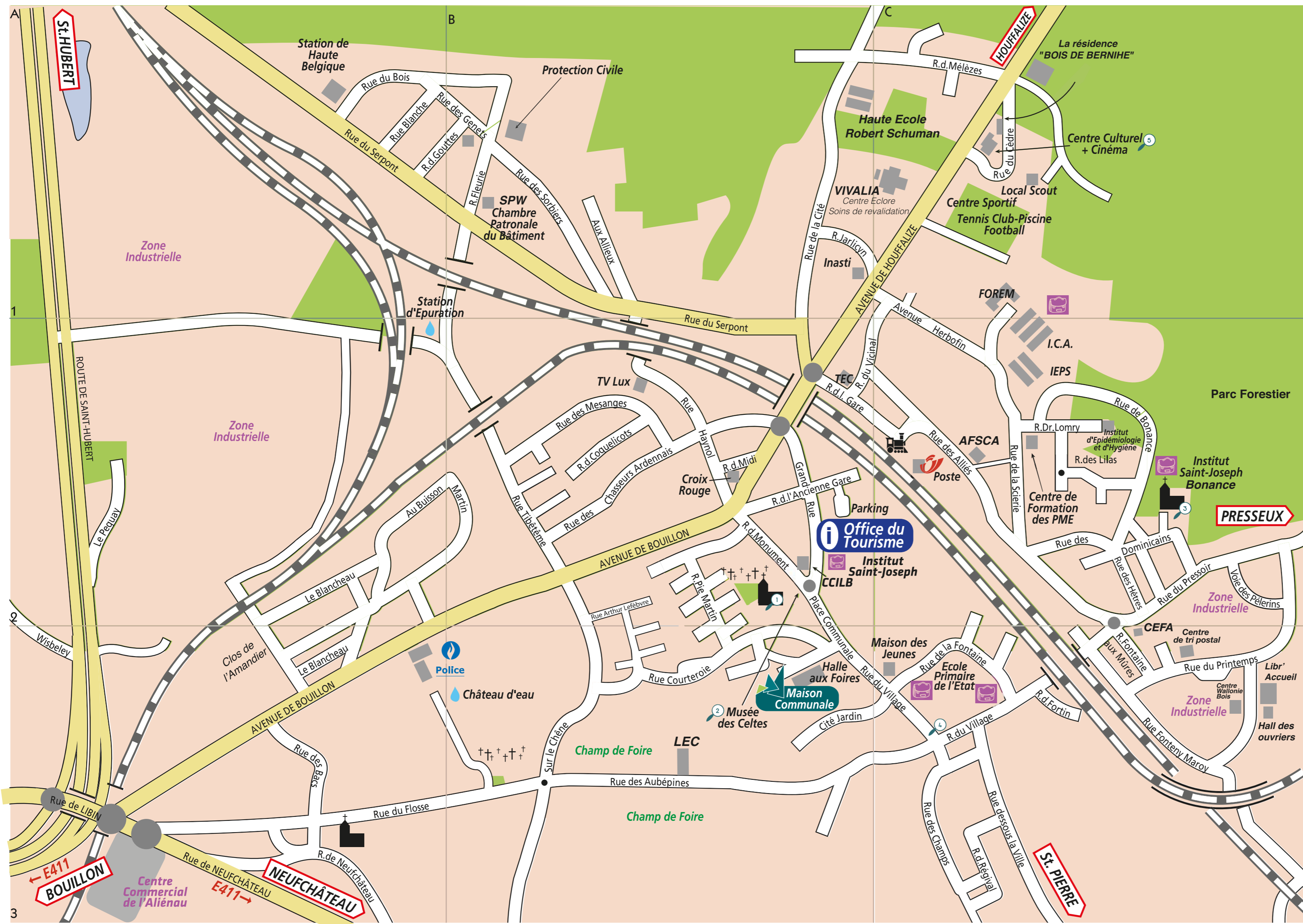
PLAN DE LA COMMUNE

Libramont-Chevigny

Libramont-Chevigny

© Janssens communication 061 22 48 87
Toute reproduction même partielle est interdite

Edition 2014



1 Eglise du Sacré Cœur

Construite de 1973 à 1975 sur un nouvel emplacement, c'est un vaste sanctuaire de plan polygonal sous coiffe d'ardoises des architectes M. et P. Mignot de Bruxelles. Les charpentes sont en lamelle-collée et le lambrissage intérieur est en bois. Son aspect très moderne est assez rare pour une église.

4 La légende d'Ermesinde

A ce carrefour du milieu du village de Libramont, se trouvait, au pied de la croix, la dite pierre « d'Ermesinde ». Elle se voyait encore à la fin du 19^{ème} siècle, notamment en 1877, nous dit M. Tesh, instituteur de Saint-Pierre. Une légende attribue le nom de Libramont à la comtesse Ermesinde (1186-1267). D'autres conteurs imputent le même fait à une princesse d'Anlier du 13^{ème} ou 14^{ème} siècle.

2 Musée des Celtes

Unique en Belgique, le Musée des Celtes vous invite à entrer dans l'univers méconnu des Celtes et des Gaulois. Ils ont inventé le savon, la fête d'Halloween et même votre trousse à outils. Bien loin d'être des sauvages incultes, les Celtes étaient de brillants artisans et artistes. Possibilité de visites guidées (FR, NL, EN) et animations à partir de 10 personnes et sur réservation.

Quoi qu'il en soit, comtesse ou princesse, cette personne serait venue se promener dans le petit hameau placé sous sa suzeraineté. Se trouvant soudainement indisposée, elle descendit de voiture et s'assit sur la dite pierre. Une habitante de l'endroit lui donna quelques soins : grâce à ceux-ci, elle fut bientôt rétablie. Pour montrer sa reconnaissance à ses sujets, elle déclara libre les habitants du lieu. « Libres à mort » : la localité se trouvant au sommet d'un plateau : évolua en Libramont. Cette légende a un certain fond de vérité, car Libramont jouissait d'une franchise, au moins partielle, pendant les derniers siècles de l'Ancien Régime.

3 Prieuré Notre-Dame de la Paix

En 1986, les dominicains durent, à la suite notamment du manque de vocations, céder l'ensemble du domaine à l'ASBL des Oeuvres Paroissiales du Doyné de Neufchâteau et l'ancien couvent des dominicains est devenu le Prieuré Notre-Dame de la Paix. Il est occupé, depuis le 19 juin 1993, par des religieux français, les Frères de la Communauté Saint-Jean. Ils sont aussi connus sous le nom de « petits gris » en raison de la couleur de leur robe monastique.

5 Centre culturel

Une galerie accessible du Centre culturel est consacrée à Marie Howet et ouverte au public durant les heures d'ouverture. Cette artiste brillante du Luxembourg avait des relations amicales avec Matisse, Paul Delvaux et René Magritte. Elle fait partie des rares artistes féminines à avoir atteint la notoriété internationale; elle a été très injustement oubliée pendant les années qui ont suivi son décès. Elle fut premier lauréat féminin du prix de Rome en 1922.

Alliés (Rue des)	Libramont	C2	Erlonfouet (Rue d')	Remagne	Monument (Rue du)	Libramont	B2
Allieux (Aux)	Libramont	B1	Fagne Maillot	Chenet	Moulin (Rue du)	Freux	
Amberloup (Rue d')	Séviscourt		Fange des Fornès (Rue)	Bras-Haut	Moulin de Rondu (Ferme du)	Remagne	
Ancienne Gare (Rue de l')	Libramont	B2	Fange du Loup (Rue de la)	Freux	Neufchâteau (Rue de)	Recogne	A3
Arthur Lefèbvre (Rue)	Libramont	B3	Fangette (Rue de la)	Saint-Pierre	Nimbermont		A3
Aubépines (Rue des)	Libramont	B3	Fleurie (Rue)	Libramont	Nole Pré (Rue)	Saint-Pierre	
Au Fosset	Nimbermont		Flosse (Rue du)	Recogne	Notre-Dame (Rue)	Neuvillers	
Bacs (Rue des)	Recogne	A3	Fond Baillet	Bras	Pachis (Le)	Lamouline	
Baguemont	Nimbermont		Fond del Noue (Rue)	Remagne	Patronage (Rue du)	Bras-Bas	
Baltrai	Sainte-Marie		Fond Djèvré	Ourt	Pequay (Le)	Recogne	
Basse-Mouline	Lamouline		Fontaine (Rue de la)	Libramont	Petit Saldon (Le)	Presseux	
Bétrivau	Bernimont		Fontaine aux Mûres (Rue)	Libramont	Petites Terres (Rue des)	Ourt	
Beuvmont	Lamouline		Fontaine du Bois	Freux	Pie Martin (Rue)	Libramont	B2
Blaulottes	Moircy		Fontaine Margot	Lamouline	Pitriquet	Freux	
Blanche (Rue)	Libramont	A1	Fontaine Maroy (Rue)	Libramont	Pironpré	Jenneville	
Blanchéau (Le)	Recogne	A2	Fortin (Rue du)	Libramont	Planchipont	Ourt	
Blancs Cailloux (Les)	Jenneville		Fosse Moray (Rue)	Saint-Pierre	Plein vent	Ourt	
Bloc (Au)	Flohimont		Freux-La-Rue	Freux	Pommier Genon	Lamouline	
Bois (Rue du)	Libramont	A1-B1	Gare (Rue de la)	Libramont	Point d'Arrêt (Le)	Bernimont	
Bois July	Sberchamps		Gauchy (Route de)	Ourt	Pont de Houlon	Presseux	
Bois la Dame (Rue Au)	Séviscourt		Gaumont (Rue)	Saint-Pierre	Poteau (Rue du)	Ourt	
Bonance (Rue de)	Libramont	C2	Genêts (Rue des)	Libramont	Presbytère (Rue du)	Bras-Bas	
Bonnerue	Libramont		Gernale (Rue de la)	Bras-Haut	Pressoir (Rue du)	Libramont	C2
Bougnimont	Libramont/Recogne	A3-B2	Golo (Chemin du)	Bras-Bas	Printemps (Rue du)	Libramont	C3
Bouillon (Avenue de)	Recogne	AB2	Gouttes (Rue des)	Libramont	Régival (Rue de)	Libramont	C3
Buisson Martin (Au)	Flohimont		Grand Endos (Le)	Flohimont	Remagne	Remaux	AB1
Buisson Poncin	Séviscourt		Grand-Rue	Libramont	Remahage (La)	Neuvillers	
Camp (Rue Au)	Séviscourt		Grand-Rue	Libramont	Renaumont	Libramont	B2
Carrière (Rue de la)	Bras		Grandvoir (Rue de)	Neuvillers	Robaiwé (Route de)	Bougnimont	
Cèdre (Rue du)	Bras-Haut		Guéfenière (Rue de)	Lamouline	Rondu	Neuvillers	
Centre (Rue du)	Libramont	C1	Guimbarde (Rue de la)	Moircy	Rossart (Rue de)	Neuvillers	
Champs (Rue des)	Libramont	C3	Hangar (Ferme du)	Remagne	Routé (Le)	Moircy	
Champs Colin	Flohimont/Presseux		Hangar (Route du)	Bougnimont	Ruelle	Sberchamps	
Chapelle (Rue de la)	Séviscourt		Hauje (La)	Laneuville	Ruelle de la Fermette	Laneuville	
Charme (Route du)	Bras-Haut		Hauje Maillot	Bernimont	Ruelle des Luges	Laneuville	
Charnay (Au)	Sberchamps		Haute-Mouline	Lamouline	Ruelle des Mais	Saint-Pierre	
Chasseurs Ardennais (Rue des)	Libramont	B2	Haynol (Rue)	Libramont	Ruelle du Reposoir	Laneuville	
Chavée (Rue de la)	Bras-Bas		Herbofin (Avenue)	Libramont	Saint-Antoine (Voie)	Libramont/Presseux	
Chêne (Sur le)	Libramont/Recogne/St-Pierre	B3	Hersamont	Nimbermont	Saint-Hubert (Rue de)	Recogne	A2-3
Chenet	Laneuville		Hesse (La)	Bernimont	Saint-Pierre	Neuvillers	
Chemin du Bois de l'Aune	Laneuville		Hêtres (Rue des)	Libramont	Saint-Roch (Rue)	Neuvillers	
Chemin de la Hé	Laneuville		Houffalize (Avenue de)	Libramont	Savenière (La)	Sberchamps	C2
Chemin de l'Ourthe	Laneuville		Jarlicyn (Rue)	Libramont	Scierie (Rue de la)	Libramont	C2
Chemin des Rogations	Laneuville		Jupille	Sainte-Marie	Serpont (Le)	Recogne	BC1
Cité Jardin	Libramont	B3	La Bondine	Laneuville	Serpet (Rue du)	Libramont	AB1
Cité (Rue de la)	Libramont	B1	La Clé des Champs	Libramont	Sommont (Chemin de)	Bras-Bas	
Coïn du Woet	Neuvillers		L'Aliénau	Ourt	Sorbières (Rue des)	Libramont	B1
Colais (Les)	Nimbermont		La Journée	Nimbermont	Sous l'Eglise (Rue)	Bras-Haut	
Communale (Place)	Libramont	B2-3	La Longue Genette	Laneuville	Sous-le-Pont	Saint-Pierre	
Coquelicots (Rue des)	Libramont	B2	Lavis (Les)	Sainte-Marie	Spinette (La)	Neuvillers	
Core (Chemin de la)	Bras-Haut		Lavoir (Rue du)	Sainte-Marie	Suzerain (Rue)	Freux	
Cornée (La)	Saint-Marie/Bernimont		Lendrimont	Nimbermont	Terre des Côtes	Bernimont	
Cortaille (Rue de la)	Freux		Le Rossignol	Bougnimont	Thiers du Mont (Rue du)	Bras-Haut	
Courte (Rue)	Libramont	B3	Les Prés d'Auby	Saint-Pierre	Tibète (Rue)	Libramont/Recogne	B2
Courteriole (Rue)	Libramont		L'Étang Maria	Freux	Tilleuls (Allée des)	Flohimont/St-Pierre	
Croissette (La)	Sainte-Marie		Lhommal (Rue de)	Bras-Haut	Tour (Route de la)	Bougnimont	
Croix des Fourneaux	Sainte-Marie		Libin (Rue de)	Libramont	Transinne (Route de)	Bras-Haut	
Cuiterie (Rue)	Moircy		Lilas (Rue des)	Recogne	Vesqueville (Rue de)	Moircy	
Derette	Presseux		Lorette (Rue de)	Moircy	Vicinal (Rue du)	Libramont	B2
Dessous la Grande Fange	Bras-Haut		Luchy (A la voye de)	Recogne	Vieille Chaussée	Moircy	A3
Dessous la Ville	Libramont/St-Pierre	C3	Mélèzes (Rue des)	Libramont	Vieux Chemin	Bras-Haut	
Devant Bèlègne	Recogne		Menil (Rue)	Freux	Village (Rue du)	Libramont	C3
Devant Bonance	Presseux		Mésanges (Rue des)	Libramont	Voie des Pélerinis	Libramont	
Devant le Spinet	Presseux		Messe (Voie de)	Sberchamps	Voie du Paradis	Laneuville	
Dinant (Route de)	Lamouline		Midi (Rue du)	Libramont	Voie de Tillet	Nimbermont	
Docteur Lomry (Rue)	Libramont	C2	Mochamps (Rue de)	Bras-Haut	Wé Gérard	Sainte-Marie	
Dominicains (Rue des)	Libramont	C2	Montsavy (Rue de)	Recogne	Wideumont-Station	Wideumont-Village	AB3
Ecoles (Rue des)	Séviscourt		Montsay (Au)	Sberchamps	Wisbeley	Recogne	
Enclos Hardy (L')	Lamouline		Montagne St-Antoine	Chenet	Zébo (Rue)	Bras-Haut	
Enclos Pérau	Presseux		Monti (Route du)	Bougnimont			