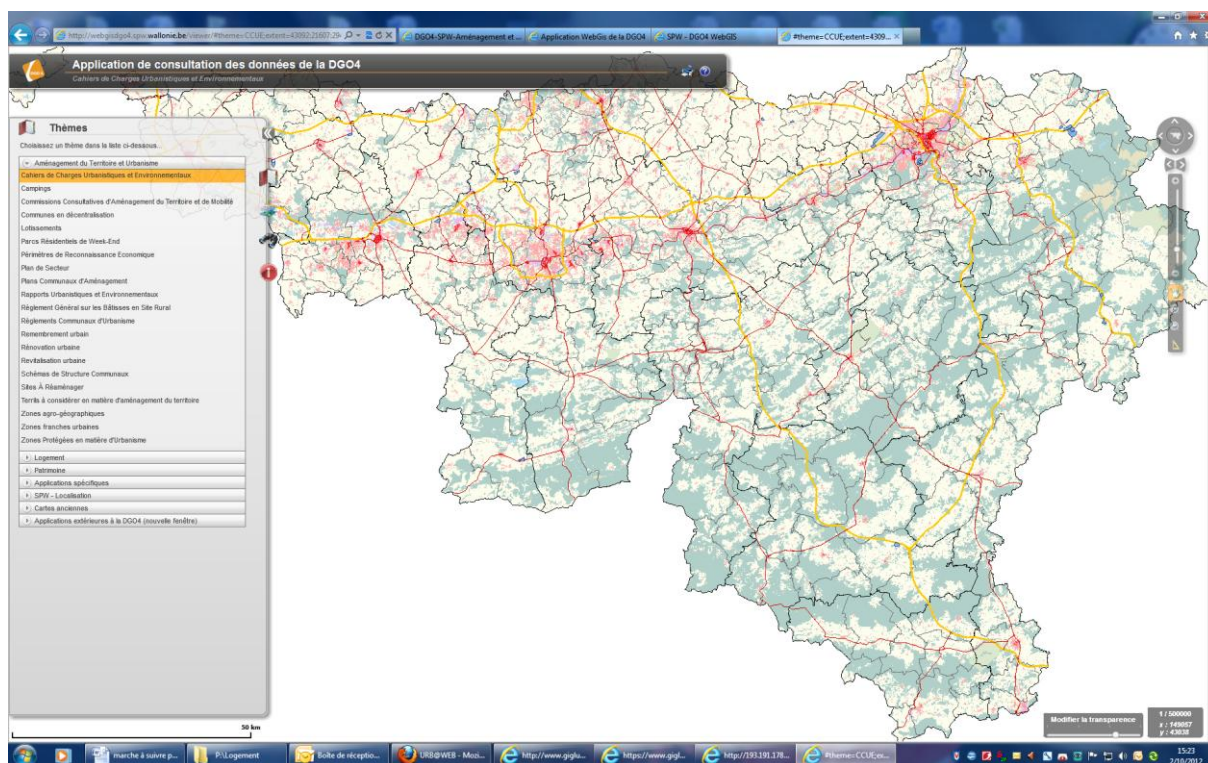


Marche à suivre pour retrouver des parcelles dans les différents terrains hors lotissement de la commune.

<http://webgisdg04.spw.wallonie.be/viewer>

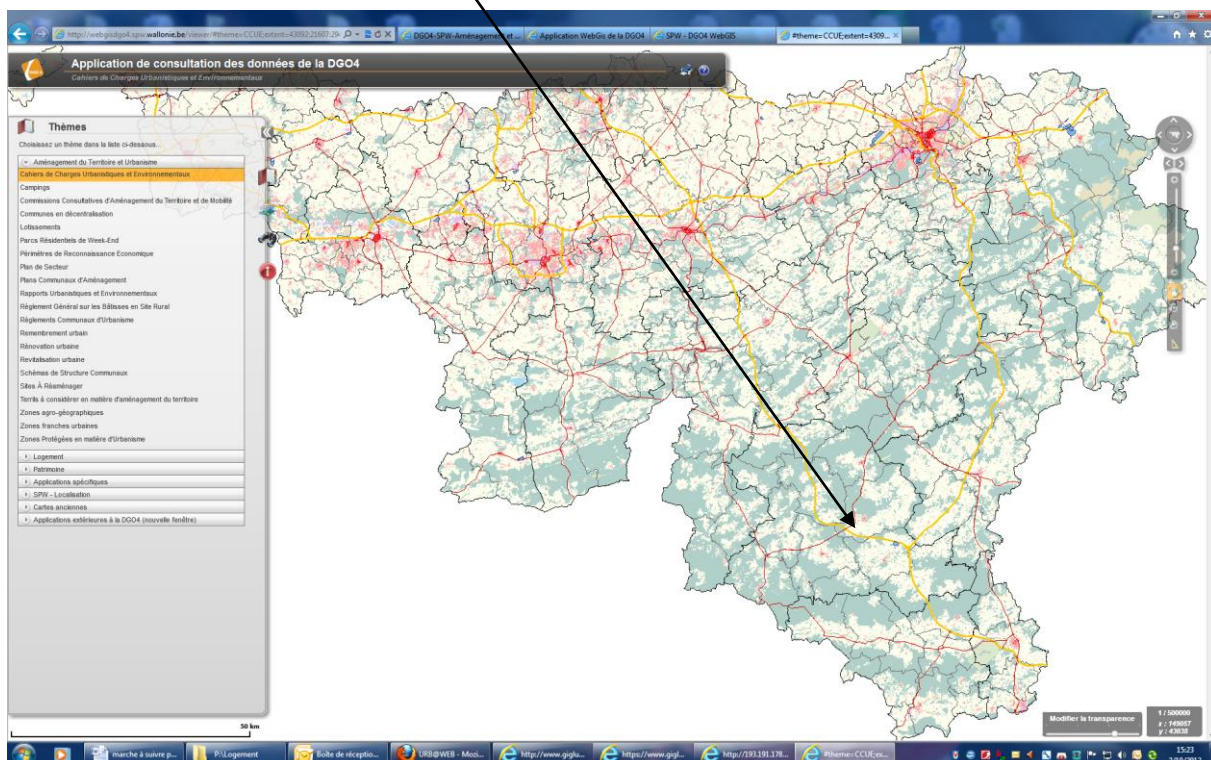
Page d'accueil :



Vous pouvez procéder à 2 types de recherche ;

- 1) Si vous ne connaissez pas les références cadastrales du terrain, dirigez vous sur le terrain qui vous intéresse grâce aux flèches + et – et à la petite main à droite de l'écran.

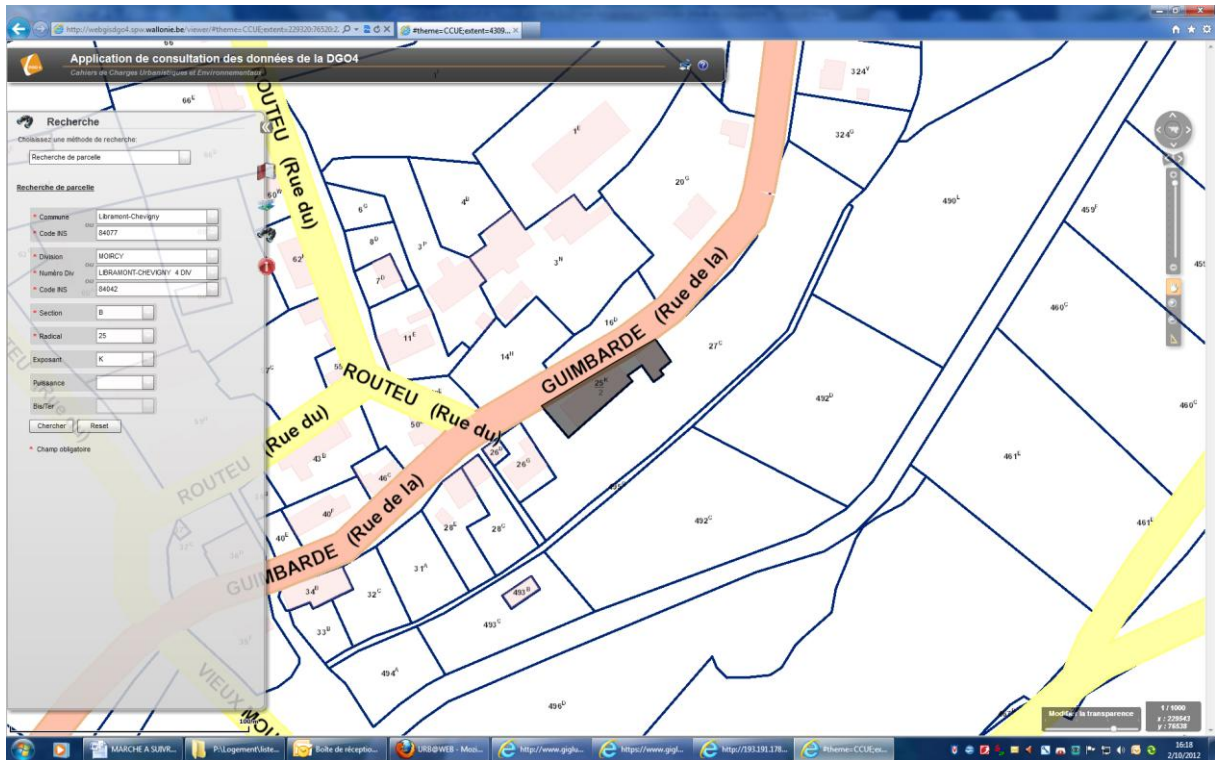
Pour info, Libramont se trouve +-



2) Si vous connaissez les références cadastrales, vous pouvez cliquer sur la jumelle à gauche de l'écran et là, introduire les différentes références (commune, division, section et numéro).

EXEMPLE : Commune : Libamont-Chevigny
 Division : Moircy
 Section : B
 Radical : 25
 Exposant : K

Poussez sur la case RECHERCHER et là, vous aboutirez exactement à l'endroit souhaité.
Dans les 2 cas, vous aboutirez à ceci :



En grisé la parcelle que vous avez demandé.

Vous pouvez ainsi la situer dans le village.

En cliquant à nouveau sur le **i** à gauche, vous pouvez sélectionner PLAN DE SECTEUR et ainsi savoir dans quel type de zone se situe cette parcelle.

Si vous ne savez pas télécharger la carte du fait que vous n'avez pas le programme Djvu :

L'information sur le format djvu est disponible sur une page spécifique de notre site.

Sur la page d'accueil des applications,

<http://dgo4.spw.wallonie.be/dgatlp/dgatlp/Pages/Observatoire/Pages/DirOHG/Geomatique/WebGIS/index.asp>

Dans le menu de gauche, il y a les deux icônes Acrobat Reader et DjVu Plugin qui renvoient vers la page ad-hoc :

<http://dgo4.spw.wallonie.be/DGATLP/DGATLP/Pages/DGATLP/PagesDG/Plugs-in.asp>

